

**beaphar**<sup>®</sup>

# Gentle Leader<sup>®</sup>

## Training Guide



Guide de dressage



Trainingsanleitung



Guida per  
l'addestramento



Trainingsgids



Guía de  
adiestramiento



## GENTLE LEADER®

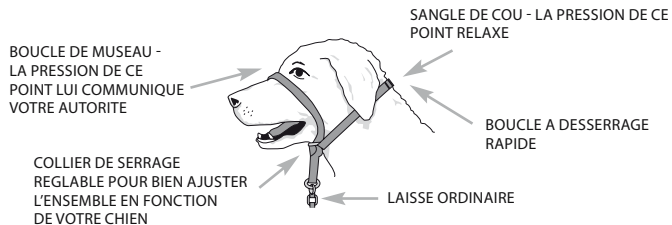
Le harnais de dressage Gentle Leader® vous offre un concept entièrement nouveau pour contrôler, dresser et maîtriser votre chien. Quel que soit son âge, sa race ou sa taille, Gentle Leader® vous permet de le maîtriser efficacement et en douceur et de le dresser rapidement, dans la bonne humeur. Dans le monde entier, plus de 2 millions de chiens et leurs maîtres ont déjà bénéficié des effets du harnais Gentle Leader®.

### LES CHIENS PREFERENT LES HARNAIS GENTLE LEADERS®

- 🐾 **Mise en place facile**
- 🐾 **Emploi simple**
- 🐾 **Sangle en toile de nylon douce et robuste**
- 🐾 **Port confortable**
- 🐾 **Ne glisse pas du museau de votre chien**
- 🐾 **Ne remonte pas sur les yeux de votre chien**

Gentle Leader® a été mis au point par un chirurgien vétérinaire, le professeur Robert Anderson (directeur de la clinique du comportement animal de l'université du Minnesota aux Etats-Unis) et par Ruth Foster (ancienne présidente de l'association nationale américaine des instructeurs d'obéissance et de dressage canins). Il a reçu la recommandation sans réserve d'un des plus grands experts britanniques du comportement des animaux familiaux, le Dr Peter Neville.

### GENTLE LEADER® : COMMENT ÇA MARCHE GENTLE LEADER® EMPECHE VOTRE CHIEN DE TIRER SUR SA LAISSE... SCIENTIFIQUEMENT PROUVE!



L'idéal serait de commencer à vous servir de Gentle Leader® lorsque votre chiot est âgé de 8 à 10 semaines, mais aucun chien n'est trop âgé pour bénéficier du port de ce harnais.

Un chiot, instinctivement, se détend lorsque sa mère le saisit dans sa gueule et exerce une pression sur la peau du cou. Cela lui permet de le transporter avec un minimum de résistance pour échapper à des ennemis ou à une menace. La sangle de cou de Gentle Leader® entraîne cette relaxation instinctive en exerçant une pression sur la peau du cou de votre chien lorsque ce dernier cherche à tirer sur la laisse.

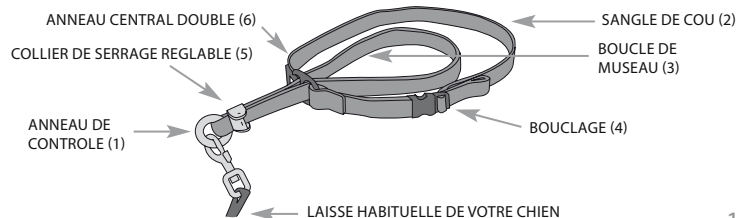
Bien souvent, un chien, quel que soit son âge, réagit instinctivement et se détend lorsque le chef d'une bande de chiens saisit doucement son museau dans sa gueule. Cela démontre la prédominance de ce chef, mais d'une manière rassurante et non pas agressive. La boucle de museau de Gentle Leader® entoure le museau et les mâchoires de votre chien et agit de cette même façon.

Le chien a un instinct naturel qui le pousse à tirer dans le sens opposé à une pression : ainsi le chien promené avec un collier étrangleur ou ordinaire va continuer à tirer, même si la pression au niveau de la gorge est douloureuse et l'étrangle, et malgré les ordres de son maître.

Le harnais de dressage Gentle Leader® n'étrangle pas votre chien. Il est conçu de façon scientifique pour maîtriser la totalité du corps de votre chien en contrôlant uniquement la tête et le museau. Et bien évidemment, là où va le museau, le corps doit suivre!

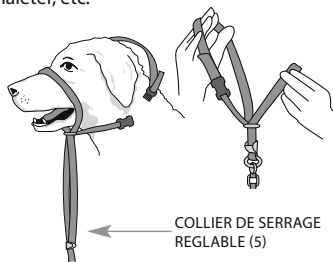
Ce harnais dissuade votre chien de tirer sur la laisse en transférant la pression de ses efforts sur sa nuque par le biais de la sangle de cou, alors que la pression de la boucle de museau lui communique votre autorité. La résistance instinctive de votre chien à ces pressions redirigées le fait cesser de tirer pour soulager la pression au niveau de sa nuque et le fait se relaxer et marcher tranquillement à vos côtés.

### GENTLE LEADER® : CONSIGNES DE FIXATION PREPARATION A LA MISE EN PLACE DE GENTLE LEADER®



Fixez la laisse habituelle de votre chien à l'ANNEAU DE CONTROLE (1)  
 Mettez en place EN PREMIER la SANGLE DE COU (2) - N'essayez pas de mettre la sangle de museau AVANT d'avoir bien ajusté la sangle de cou. Pour éviter toute rotation de cette SANGLE (2), vérifiez qu'elle est serrée autour du cou, mais que vous pouvez facilement passer un doigt entre la sangle et le cou. La SANGLE DE COU (2) doit reposer le plus haut possible sur le cou, juste derrière les oreilles, être bien serrée derrière le crâne de votre chien et se situer juste au-dessus de la pomme d'Adam. Plus la sangle est serrée autour du cou, plus la BOUCLE DE MUSEAU (3) est lâche et éloignée des coins de la gueule. Cela permet à Gentle Leader® d'être confortable et à votre chien d'ouvrir les mâchoires pour jouer, ramener un objet, manger, boire, aboyer, haleter, etc.

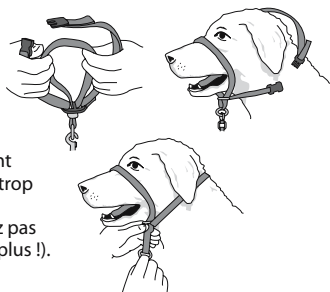
Dès que la SANGLE DE COU (2) est bien serrée et fixée, tracez au crayon un trait de repère sur cette sangle au niveau du BOUCLAGE (4) à titre de référence ultérieure, puis relâchez la BOUCLE (4) pour retirer la sangle de cou. Faites descendre le COLLIER DE SERRAGE REGLABLE (5) pour l'amener à l'ANNEAU DE CONTROLE (1). Faites passer la BOUCLE DE MUSEAU (3) vers le haut, par le DOUBLE ANNEAU CENTRAL (6).



### MISE EN PLACE DE GENTLE LEADER®

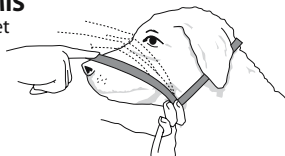
Placez votre chien à côté de vous ou entre les genoux. Tout en tenant les deux sangles des deux mains, faites glisser la BOUCLE DE MUSEAU (3) sur le museau de ce chien. Serrez la SANGLE DE COU (2) à sa position prédéterminée.

Faites maintenant glisser le COLLIER DE SERRAGE REGLABLE (5) vers le haut jusqu'à la BOUCLE DE MUSEAU (3), pour l'amener sous la mâchoire inférieure. La BOUCLE DE MUSEAU (3) doit pouvoir bouger librement entre sous les yeux et la partie charnue du museau. Faites cependant attention à ce que cette boucle ne soit pas trop lâche, car elle risquerait alors de glisser complètement du museau (si vous n'arrivez pas à l'enlever, votre chien n'y arrivera pas non plus!).



### VERIFIER QUE LE HARNAIS EST BIEN MIS

Placer la BOUCLE DU MUSEAU (3) sous les yeux et derrière les coins de la gueule de votre chien. Procédez aux ajustements les plus précis possibles en montant ou descendant le COLLIER DE SERRAGE REGLABLE (5) le long de la BOUCLE DE MUSEAU (3), sous la mâchoire, puis bloquez ce collier de serrage en position. La BOUCLE DE MUSEAU (3) doit toujours être suffisamment lâche pour pouvoir se déplacer jusqu'à la partie charnue du museau afin de permettre à votre chien de manger, boire, haleter, aboyer, etc., sans toutefois pouvoir l'enlever. Plus la SANGLE DE COU (2) est serrée et plus la BOUCLE DE MUSEAU (3) peut être lâche.



### POUR SURMONTER LA RESISTANCE INITIALE

Certains chiens, en particulier les chiots, risquent de se sentir mal à l'aise lorsqu'on leur met le harnais de dressage Gentle Leader® pour la première fois et vont sans doute chercher à l'enlever. Ceci est tout à fait naturel - de nombreux chiots réagissent de la même manière lorsqu'on leur met pour la première fois un collier ordinaire. Votre chien ou votre chiot secoue alors vivement la tête, essaye d'arracher la sangle du museau avec sa patte ou se débat de façon excitée ou, au contraire, s'allonge tout simplement.

Pour aider votre chien à accepter Gentle Leader®, faites une quinzaine de mètres avec lui après lui avoir passé ce harnais. Parlez-lui d'une manière encourageante et réconfortante tout en marchant. En général, la réaction hostile de votre chien s'atténue car il se rend vite compte que vous êtes bien le maître et il s'habitue à cette sensation nouvelle mais confortable du port de ce harnais de dressage Gentle Leader®. Votre chien apprend rapidement à associer les bonnes choses qui accompagnent le port de ce collier - des contacts avec vous, votre famille et vos amis, des félicitations, des promenades, des friandises, etc. Dès que votre chien ou votre chiot porte Gentle Leader® sans signe d'inconfort, vous pouvez le lui mettre du lever au coucher. Vous pouvez le lui retirer, si vous préférez, lorsqu'il fait la sieste, jusqu'à ce que vous soyez satisfait de son comportement et de son niveau de dressage.

Lorsqu'il devient adulte, retirez-lui le collier Gentle Leader® et découpez le surplus de longueur de sangle au niveau du cou. Utilisez une source directe de chaleur pour bien sceller l'extrémité tranchée. Attendez que cette dernière refroidisse avant de remettre ce harnais sur votre chien.

## GENTLE LEADER®... L'ACCESSOIRE DE DRESSAGE EN DOUCEUR QUI S'UTILISE CHEZ SOI ET DANS LES CLUBS DE DRESSAGE

Le harnais Gentle Leader® calme les chiens qui ont une énergie débordante, quelle que soit leur taille, et vous aide à dresser votre chien chez vous et dans les clubs de dressage, afin qu'il devienne plus sociable et obéissant, d'une façon douce, rapide et efficace. Gentle Leader® vous aider à effectuer ce dressage en employant des techniques positives et sans la peur et la confusion qu'un chien associe souvent aux collègues étriangleurs. Le guide spécial de dressage au verso a été rédigé par nos trois spécialistes du comportement canin, du dressage et des soins vétérinaires, afin de vous fournir les consignes nécessaires lors de chaque phase de dressage de votre chien pour que ce dernier devienne obéissant et réagisse calmement à vos commandes en vous servant du Gentle Leader®. Outre votre Gentle Leader®, pour dresser votre chien, il vous suffit de sa laisse habituelle, de quelques-unes de ses friandises favorites pour le récompenser, d'une attitude positive basée sur la récompense, la bonne humeur et un peu de patience, en particulier si votre chien est tout jeune.

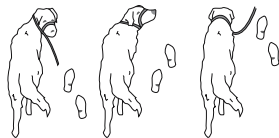
### QUAND VOTRE CHIEN DOIT-IL PORTER LE HARNAIS DE DRESSAGE GENTLE LEADER®?

Chaque fois que vous partez en promenade avec votre chien, jusqu'à ce qu'il ait pris l'habitude de marcher sans tirer sur la laisse. Durant toutes les séances de dressage, jusqu'à ce que votre chien soit bien dressé. Chaque fois que vous estimez qu'il vous faut le contrôler, par exemple à titre de mesure de sécurité supplémentaire lorsque vous vous promenez dans des rues animées. Pour renforcer votre contrôle lors d'une visite chez le vétérinaire ou lors d'un toilettage.

**Nous sommes à votre disposition pour vous fournir une assistance et des conseils supplémentaires !** Si vous avez des questions à poser en ce qui concerne ce harnais de dressage Gentle Leader® ou si vous avez besoin de conseils sur des problèmes de comportement ou de dressage de votre chien, écrivez-nous à : [www.gentleleader.co.uk](http://www.gentleleader.co.uk)

### DRESSAGE DE BASE AVEC GENTLE LEADER® EMPECHER DE TIRER SUR LA LAISSE

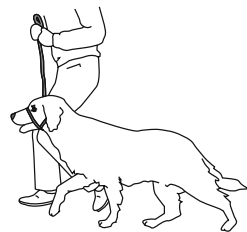
Si votre chien marche devant vous ou tire sur la laisse, servez-vous de cette dernière pour faire tourner le museau de votre chien (et non pas son corps) pour qu'il vous regarde droit dans les yeux. Continuez d'avancer



en éliminant le mou sur la laisse afin de maintenir la tension, même si votre chien tire vers l'arrière ou s'assoit. Lorsque vous arrivez à hauteur de votre chien, félicitez-le et encouragez-le à marcher à côté de vous. Pour qu'il reste à côté de vous et pour l'empêcher de tirer sur la laisse, anticipez son action et relevez doucement son museau dès que ses épaules dépassent vos jambes. Votre chien va instinctivement tirer vers l'arrière pour soulager la pression au niveau de sa nuque, ce qui le force à ralentir ou à s'arrêter. Continuez d'avancer en l'encourageant de nouveau. Ne tirez JAMAIS sur la laisse et ne grondez pas votre chien, car cela lui ferait peur et il mettrait plus de temps à comprendre ce que vous voulez qu'il fasse. Au lieu de cela, répétez tout simplement doucement les actions décrites ci-dessus jusqu'à ce qu'il comprenne comment marcher calmement à vos côtés, sans tirer.

### MARCHER AU PIED

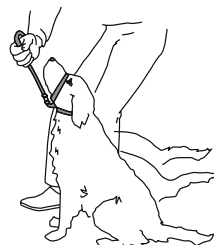
Mettez-vous à côté de votre chien et tenez la laisse d'une main, en laissant un mou de 5 cm maximum au niveau de l'anneau de contrôle (1). Repliez l'excédent de laisse dans l'autre main. Parlez à votre chien de façon amicale et encourageante puis commencez à marcher. Si votre chien reste à la traîne, continuez de marcher de l'avant en l'encourageant avec quelques mots gentils, voire même en lui offrant l'une de ses friandises favorites. Simultanément, tirez doucement sur la laisse vers l'avant et relâchez la tension sur cette dernière dès que votre chien commence à avancer. Votre chien comprendra vite qu'il est agréable de marcher à vos côtés.



### "ASSIS"

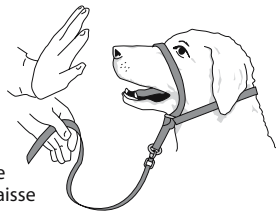
Tenez la laisse dans la main droite. Tirez-la vers l'avant et vers le haut pour relever doucement le museau de votre chien. Tout en relevant le museau de votre chien, il doit renverser doucement la tête vers l'arrière et son arrière-train doit s'abaisser. Dès que son arrière-train touche le sol, dites-lui "Assis" d'un ton encourageant, en relâchant immédiatement la tension sur la laisse pour lui permettre de bouger librement la tête et offrez-lui une friandise.

Il se relèvera sans doute immédiatement, en particulier s'il est jeune. Mais il vous suffira de recommencer cette procédure à plusieurs reprises et il associera très vite la position assise avec le mot "Assis" et réagira sans que vous ayez à lui relever la tête.



## “PAS BOUGER”

Tenez la laisse dans la main gauche, en maintenant un mou de 5 cm, et tenez une friandise pour le récompenser dans la main droite. Dites à votre chien “Pas bouger” en lui faisant directement face, en lui montrant la paume de votre main droite qui tient la friandise. Si votre chien essaie d’avancer ou de saisir sa récompense, tirez doucement sur la laisse de la main gauche tout en avançant vers votre chien en répétant la commande “Pas bouger”. Au bout de quelques secondes, avancez vers votre chien et récompensez sa patience en baissant la main droite pour lui donner la friandise et félicitez-le en lui disant “bon chien”. Augmentez progressivement la durée de cette commande jusqu’à ce que votre chien ait appris à ne pas bouger pendant environ une minute. Vous souhaitez peut-être ensuite augmenter la distance entre vous et votre chien. Pour cela, éloignez-vous lentement à reculons tout en tenant la paume de la main droite levée vers le chien et en répétant la commande “Pas bouger”, jusqu’à ce que vous arriviez au bout de la laisse. Si votre chien avance vers vous, répétez-lui la commande “Pas bouger” en tirant doucement vers le haut la laisse de la main gauche puis en la relâchant immédiatement. Ensuite, recommencez l’exercice de près tout en répétant la commande “Pas bouger”.



Pour augmenter la distance au-delà de la longueur de la laisse, reculez jusqu’au bout de cette laisse, posez-la au sol et continuez de reculer lentement en maintenant la paume de la main droite levée face au chien, comme auparavant, tout en répétant la commande “Pas bouger”. A la fin de cet exercice, appelez votre chien en lui disant “Ici” (voir plus loin) puis récompensez-le et félicitez-le immédiatement, comme précédemment.

## “COUCHE”

Apprenez à votre chien la commande “Couché !” lorsqu’il est assis à votre gauche. Tenez à la main un jouet ou une friandise à environ 2, 5 cm de sa truffe. En faisant suivre la récompense de sa truffe, abaissez lentement la main jusqu’à terre et, tout en disant “couché”, éloignez lentement l’objet du chien, au ras du sol, pour l’encourager à s’allonger. N’appuyez pas sur le dos ou le garrot de votre chien, sinon il va pousser vers le haut pour résister à la pression vers le bas.

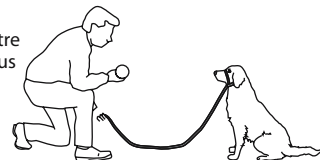


Vous pouvez parfois l’encourager à obéir à cette commande “couché” en

amenant la récompense sous une table basse de façon à ce qu’il lui faille passer dessous pour récupérer la récompense. N’oubliez pas de répéter la commande “couché” dès qu’il adopte la position correcte. Une fois que votre chien a appris à se “coucher”, procédez comme indiqué à la section précédente consacrée à la commande “pas bouger” pour lui apprendre à rester allongé lorsque vous le lui demandez.

## “ICI”

Pour maintenir votre autorité pendant le dressage, attachez la laisse de votre chien au harnais Gentle Leader®, afin que vous puissiez contrôler la distance entre vous et votre chien lorsque vous le dressez, et afin que votre chien ne puisse jamais se sauver lorsque vous lui donnez l’ordre de venir “ici”.



Commencez par faire asseoir votre chien devant vous. Ensuite, prenez son jouet favori ou une friandise et placez cette récompense dans la paume de la main. Agenouillez-vous sur un genou pour être à la hauteur de votre chien. Tendez l’avant-bras et la main pour lui montrer la récompense, tout en lui donnant l’ordre “ici” d’un ton doux et enthousiaste.

Votre chien répondra avec empressement à votre demande avec une seule idée en tête : “Combien de temps me faut-il pour obtenir ma récompense et ses félicitations ?” Lorsque le chien commence à s’avancer vers vous, félicitez-le en lui disant “bon chien” tout en continuant à lui montrer votre main, paume vers le haut, pour qu’il puisse prendre sa récompense sans vous mordiller les doigts!

Pour commencer, il suffira à votre chien de ne faire qu’un seul pas en avant pour atteindre sa récompense, mais dès qu’il a appris à venir lorsque vous l’appelez, allongez la distance d’un pas ou deux entre vous et votre chien, puis augmentez progressivement cette distance en recommençant cet exercice après chaque augmentation. N’allez pas trop loin trop vite, sinon votre chien risque de ne pas vous obéir et de se déconcentrer. Si cela se produit, tirez doucement sur la laisse pour lui faire tourner la tête dans votre direction, mais relâchez-la dès que vous avez attiré son attention. Si le chien ne veut toujours pas venir, réduisez la distance qui vous sépare de lui et recommencez. Dès que votre chien réagit sur une courte distance, augmentez de nouveau progressivement cette dernière. Grâce au système Gentle Leader®, votre chien apprend rapidement qu’il lui faut faire ce que vous lui demandez, apprend rapidement la commande “ici” et sait qu’il sera toujours récompensé. Lorsque votre chien réagit correctement à chaque fois, vous pouvez vous tenir debout lorsque vous lui donnez la commande “ici”. Vous pouvez également

commencer à retarder la remise d'une récompense, en lui communiquant votre approbation par un simple contact avec les yeux, jusqu'à ce que votre chien réagisse à des commandes secondaires du type "assis" et "pas bouger".

## **CONSEILS GENERAUX**

A condition d'utiliser correctement le système Gentle Leader®, votre chien devrait vite apprendre et à réagir avec empressement à vos commandes pour être récompensé par vos félicitations et votre affection. Donnez-lui de temps en temps une friandise ou un jouet pour entretenir sa motivation à répondre aux commandes qu'il a apprises.

- 🐾 **TENEZ TOUJOURS** votre chien en laisse et avec le harnais Gentle Leader® lors du dressage et, en particulier, jusqu'à ce qu'il ait appris à venir lorsque vous l'appellez.
- 🐾 **CESSEZ** de tirer sur la laisse, parce que votre chien va instinctivement tirer dans l'autre sens pour s'éloigner de vous. Tirez au contraire cette laisse vers vous pour bien faire sentir à votre chien qu'il est sous votre contrôle puis relâchez rapidement la tension et motivez votre chien pour qu'il s'approche avec enthousiasme et pour qu'il reçoive une récompense. **NE GRONDEZ PAS**, ne criez pas ou ne punissez pas votre chien, ce comportement menaçant va le déconcerter en ce qui concerne votre attachement. Cela lui indique également que des choses désagréables risquent de se produire s'il s'approche de vous, ce qui va le rendre encore moins disposé à venir et plus difficile à dresser.
- 🐾 **NE COUREZ PAS** derrière votre chien : il adore être pourchassé et jouer à "rester à distance", mais dans ce cas, c'est lui qui vous dresse à venir à lui !
- 🐾 **NE FAITES PAS** de longues sessions de dressage, en particulier avec un chiot ou un jeune chien, car sa concentration est très limitée. Si vous ou votre chien êtes fatigué ou distrait, reposez-vous et reprenez le dressage plus tard. Des sessions courtes et fréquentes donnent les meilleurs résultats.
- 🐾 **AMUSEZ-VOUS!** Gentle Leader® a été spécialement conçu pour rendre le dressage amusant, efficace et bénéfique pour vous et votre chien !

**GENTLE LEADER® TRAINERS**  
**[www.gentleleader.co.uk](http://www.gentleleader.co.uk)**

# beaphar®

## Gentle Leader®

### SMALL:

Westie, Yorkie, Jack Russell, Toy Poodle, Lhasa Apso  
Also suitable for Medium/Large Puppies

### MEDIUM:

Labrador, Cocker & Springer Spaniels, German Shepherd, Boxer, Retriever, Doberman, Staffordshire Bull Terrier

### LARGE:

Large German Shepherd, Large Labrador, Rottweiler, Great Dane, Newfoundland



Award-winning canine headcollar system for managing and walking your dog kindly on the lead without pulling or choking. Individually adjustable for maximum comfort - enables you to train your dog/puppy quickly, kindly and effectively in basic obedience. Used and recommended by top trainers, behaviourists and veterinarians worldwide.



Harnais de tête pour chien : permet de promener et de diriger votre chien ou votre chiot doucement, sans avoir à tirer sur sa laisse. Le harnais est réglable pour un confort maximum. Il vous permet d'éduquer rapidement et efficacement votre compagnon tout en douceur. Suivre les instructions du "Guide de dressage".



Preisgekrönter Hundekopfhalter. Kein Zeren an der Leine mehr. Bringen Sie Ihrem Hund oder Welpen auf sanfte und schnelle Weise grundlegenden Gehorsam bei. Sofortige Kontrolle ohne Blockieren und Ziehen. Weich und verstellbar für optimalen Komfort. Komplette Anleitungen zur Benutzung und zum Anlegen liegen bei.



Collare da addestramento pluripremiato. Morbido e regolabile per il massimo comfort. Consente di abituare facilmente il cucciolo o il cane adulto a camminare al tuo fianco senza tirare il guinzaglio. Utilizzato e raccomandato da addestratori professionali e veterinari in tutto il mondo. Contiene istruzioni complete per il corretto utilizzo.



Bekroonde hondenkopriem. Voorkomt dat uw hond hinderlijk aan de lijn trekt. Traint uw hond of puppy de basis van gehoorzaamheid vlug en op vriendelijke wijze. Geeft onmiddellijk controle zonder harde rukken aan de hals. Zacht en verstellbaar voor maximaal comfort bij uw hond. Volledige trainingsinstructies en gebruiksaanwijzing in de verpakking.



El collar-ramal para perros. Impide a su perro tirar de la correa. Enseña a su perro o cachorro obediencia básica de manera rápida y cariñosa. Logre un control inmediato sin tirones ni ahogos. Suave y ajustable para un máximo confort. Contiene instrucciones completas de colocación y uso para el adiestramiento.